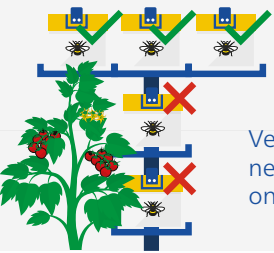


Checklist voor bestuiving / Assimilatiebelichting

Plaatsing

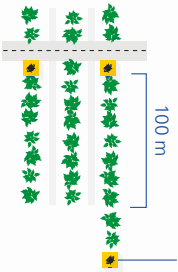
Hoog en horizontaal

Plaats nestkasten horizontaal boven het gewas vanaf week 39 tot en met week 9.



Plaats in de overige weken de nestkasten lager in de kas.

Verticale plaatsing heeft een negatief effect op de ontwikkeling van de nesten.



Plaats

Plaats de nestkasten in de buurt van het hoofdpad en verdeel ze gelijkmatig over de kas. Zet extra kolonies uit bij plantenrijen langer dan 100 meter.

Zet in de periode van week 47 tot en met week 52 één kolonie per hectare per week uit, boven het gewas, bij het einde van de plantenrijen.



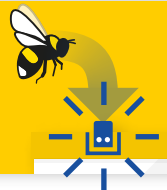
Automatische openingssystemen

Door automatische openingssystemen kunnen de hommels rondvliegen wanneer er voldoende daglicht is. Het Wireless BeeHome-systeem (WBH) kan worden aangestuurd met behulp van een tijd klok of door de zender te verbinden met de klimaatcomputer.



Natupol Excel

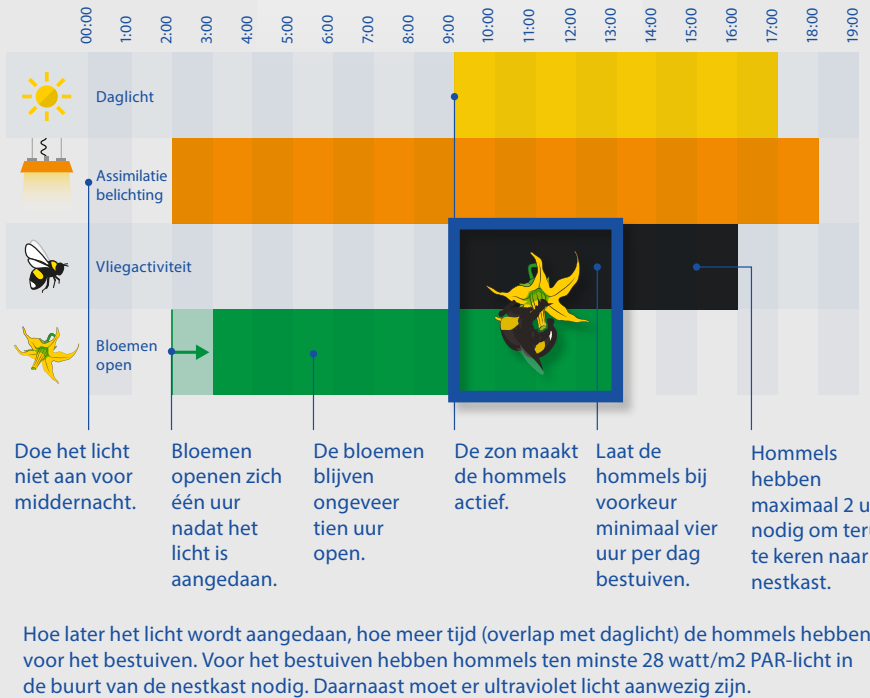
Natupol Excel is ontwikkeld voor betere prestaties onder slechte lichtomstandigheden.



Beevision

uit testen blijkt dat de eigenschappen van Beevision zorgen voor efficiëntere bestuiving.

Lichtschema



Aandachtspunten



Sneeuw

Bij één dag sneeuw: houd de nestkasten gesloten (en verwijder indien mogelijk de sneeuw van het dak).

Houd de nestkasten nooit langer dan één dag dicht, tenzij er extra stuifmeel aan de hommels gevoerd wordt.

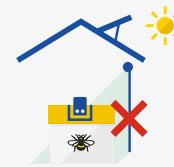


Monitor de bestuiving nauwlettend als het sneeuwt en zet indien nodig extra hommelnestkasten in, of bestuif tijdelijk met de hand.



Temperatuur

Let op dat de nestkasten niet oververhit raken door de lampen of op een andere wijze, of door de zon in de lente of late herfst.



Schermen en filters

Bij het gebruik van schermen/filters moet rekening worden gehouden met de stand van de zon. Zorg er ook voor dat de coating, polycarbonaat platen, schermen of andere filters die het licht beperken niet het (vroeg) zonlicht tegenhouden. Schermen mogen niet worden gesloten wanneer er hommels actief zijn.